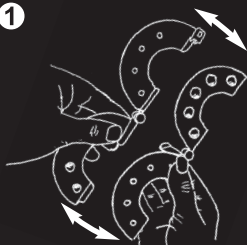


# 420-7 addiMoon Bedienungsanleitung

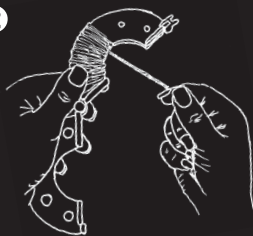
1



Öffnen Sie die addiMoon-Ringe und legen Sie die Ringe übereinander.

*Open the addiMoon rings and place the rings over one another.*

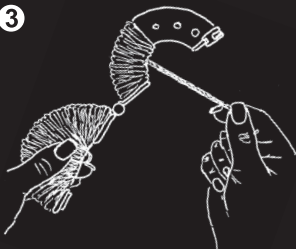
2



Umwickeln Sie den ersten addiMoon nicht zu stramm mit Wolle.

*Wrap the first addiMoon with yarn – not too taut.*

3



Wenn der Erste umwickelt ist, geht es genauso beim Zweiten weiter.

*Once the first ball has been wrapped, proceed the same way on the second.*

4



Dann schließen Sie die beiden addiMoon-Hälften.

*Then close the two addiMoon halves.*

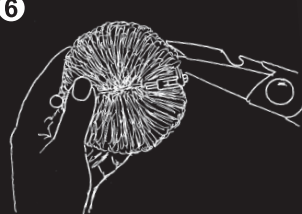
5



Arretieren Sie den Verschluss, die Ringe verrutschen so nicht.

*Fasten the closure so that the rings do not slide.*

6



Schneiden Sie den PomPom an der Führung auf.

*Cut open the pom pom along the outside gap.*

7



Knoten Sie einen Faden um das Wollbündel.

*Knot a thread around the yarn bundle.*

8



Schneiden Sie den fertigen Pom-Pom mit einer Schere in Form.

*Using scissors, cut the finished pom pom into shape.*